

IDENTIFICACIÓN

PA-P.4 (83)

|        |              |      |    |                           |   |
|--------|--------------|------|----|---------------------------|---|
| BARRIO | PROLONGACIÓN | HOJA | 16 | PLANEAMIENTO INCORPORADO: | Estudio de Detalle UA-P.5 "Tiro Pichón" |
|--------|--------------|------|----|---------------------------|---|

Identificación y Localización

Ordenación

Planeamiento y Gestión

Planeamiento incorporado:

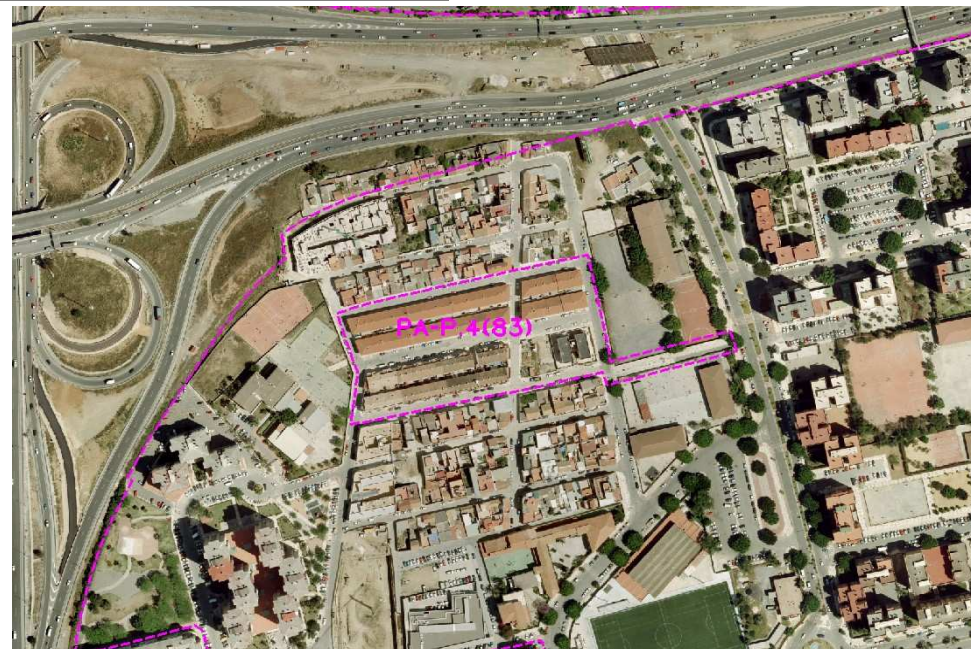
Estudio de Detalle UA-P.5 "Tiro Pichón". Aprobación Definitiva: 30-10-89

Gestión Urbanística:

Proyecto de Reparcelación. Aprobación Definitiva: 18-06-92

Convenio Urbanístico:

Plan Especial de Infraestructuras Básicas:



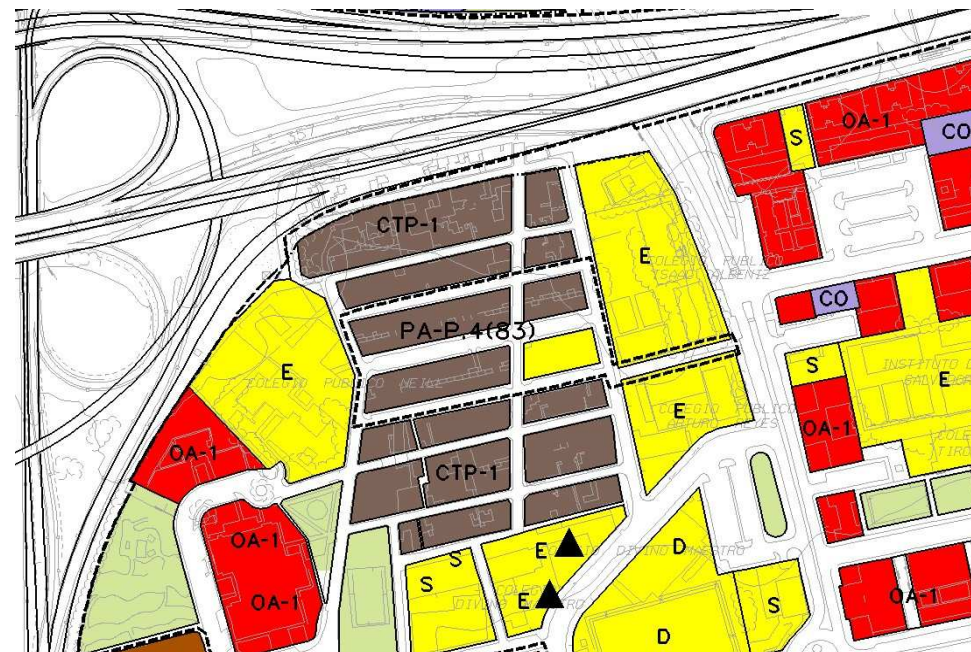
CONDICIONES

1.- Ordenanzas de Aplicación: CTP-1 (PR)

2.- Cesiones:

Social: 1.352'00 m<sup>2</sup>s  
 Viario: 8.831'00 m<sup>2</sup>s

Ordenación Pormenorizada Completa



DETERMINACIONES

|                        |                                       |   |
|------------------------|---------------------------------------|---|
| SUPERFICIE DEL ÁMBITO: | 16.865,00 m <sup>2</sup> s            | Ie m <sup>2</sup> /m <sup>2</sup> s: 0,79 |
| EDIFICABILIDAD TOTAL:  | 13.379,60 m <sup>2</sup> t            | Uso Global: Residencial                   |
| APROV. MEDIO:          | 0,79 m <sup>2</sup> /m <sup>2</sup> s | C.P.H.:                                   |
| APROV. SUBJETIVO:      | 12.041,64 m <sup>2</sup> t            | Excesos:                                  |